

La **Safety Contact srl** svolge la propria attività nell'ottica della ricerca della soddisfazione delle aspettative dei propri Clienti nonché nel rispetto dell'attività lavorativa in genere.

In tale ottica **Safety Contact srl** ha deciso di confermare la **Politica per la Qualità e per la Salute e Sicurezza** definita nel gennaio del 2009 perché tale documento costituisce in maniera sempre più attenta e puntuale la Carta dei principi generali imprescindibili nella scelta delle politiche e delle strategie aziendali.

Tale **Politica** ribadisce l'impegno dell'organizzazione a garantire ai propri Clienti servizi conformi alle richieste con particolare attenzione al rispetto delle scadenze concordate; il rispetto delle misure a tutela della salute e sicurezza dei lavoratori e di tutte le altre parti interessate nonché la conformità alle leggi vigenti ed ai requisiti contenuti nelle norme UNI EN ISO 9001:2008 e OHSAS 18001:2007 cui l'Azienda ha deciso di adempiere.

E' **Politica di Safety Contact srl:**
prestare la massima attenzione agli sviluppi normativi nelle materie di competenza nonché del mercato di riferimento al fine di rispettare rigorosamente i requisiti derivanti dalla legislazione vigente;

- aumentare e migliorare le proprie competenze nell'ottica del Global Consulting/Service;
- garantire uno standard qualitativamente elevato di consulenza attraverso una sempre maggiore personalizzazione del servizio offerto al Cliente, mediante procedure di gestione e controllo operative, la professionalità e l'aggiornamento del proprio personale interno nonché la rigida selezione dei partners per le attività in out-sourcing;
- garantire uno standard qualitativamente elevato di servizi prestati attraverso procedure di gestione e di controllo operativo nonché investimenti tecnologici e strutturali; ottimizzare i propri costi per aumentare la propria competitività sul mercato; creare un ambiente di lavoro che sia sempre più armonioso e sereno, promuovendo un clima lavorativo cordiale;
- perseguire gli obiettivi di continuo miglioramento delle condizioni di sicurezza e salute dei propri lavoratori e di terzi interessati (appaltatori, visitatori, etc..) anche attraverso iniziative volte alla promozione della sicurezza e della salute;
- coinvolgere i clienti e gli eventuali sub-appaltatori per far convergere le politiche di gestione della salute e sicurezza e stabilire strategie comuni per garantire l'effettiva sicurezza dei lavoratori nell'attività di erogazione di servizi;
- progettare, implementare e migliorare i processi e le attività con criteri in grado di prevenire possibili eventi accidentali, salvaguardare la sicurezza dei lavoratori e degli appaltatori/sub-appaltatori da lesioni e malattie professionali, compatibilmente con il normale esercizio di erogazione del servizio;
- assicurare che tutti i lavoratori e appaltatori/sub-appaltatori siano adeguatamente informati e formati sui contenuti della presente politica e su tutte le questioni di salute e sicurezza relative alle attività di Safety Contact s.r.l., sia all'atto dell'assunzione che durante tutto il periodo di collaborazione e/o permanenza in azienda;
- instaurare e mantenere attivo un dialogo improntato alla collaborazione con: sub-appaltatori, clienti, le autorità di controllo e con l'intera organizzazione aziendale, per promuovere l'attenzione verso la salute e la sicurezza e per sviluppare l'uso dei migliori prodotti antinfortunistici, per la protezione ambientale e attrezzature antincendio;
- ricercare fornitori di beni e servizi che condividano, a livello di intenti e di comportamenti attuati, i principi di qualità e di salvaguardia di salute e sicurezza di Safety Contact s.r.l.

A garanzia dell'effettività dell'impegno di **Safety Contact srl** sono stati definiti i processi aziendali, i ruoli e le responsabilità di ciascuno per assicurare lo sviluppo, l'attuazione e l'efficacia della presente **Politica** e affinché vengano stabiliti gli obiettivi periodici e piani di miglioramento della qualità e della salute e sicurezza coerenti con le attività aziendali e con gli aspetti identificati come più critici.

Il sistema di gestione così implementato e mantenuto nel tempo dalla Direzione Aziendale e da tutta l'organizzazione, garantisce la comunicazione e la formazione del personale e, laddove necessario, dei fornitori in out-sourcing per far sì che il percorso di miglioramento sia compreso, condiviso e attuato da ciascuno per quanto di propria competenza.

Quanto sopra nella consapevolezza che gli obiettivi prefissati possono essere raggiunti si costruisce insieme attraverso la partecipazione e il coinvolgimento di tutta l'organizzazione.

Al fine di monitorare il miglioramento della soddisfazione dei propri Clienti e il mantenimento delle misure di prevenzione e protezione sul lavoro sono stati implementati strumenti per valutare e monitorare periodicamente gli obiettivi perseguiti, misurandone l'efficacia e l'efficienza con opportuni indici.

La presente politica della qualità sarà verificata ed aggiornata periodicamente in fase di riesame della Direzione in funzione dell'evoluzione dell'azienda e delle normative cogenti applicabili.

Il compito di verificare l'applicazione e l'idoneità del sistema qualità all'interno di **Safety Contact srl** è affidato a RDQ (Manuela Magri) al quale è stata demandata specifica autorità e responsabilità.

La Direzione Aziendale – DIR



Responsabili commerciali
Mauro Pepe — Rita Somma

Divisione Consulenza e servizi

- CONSULENZA IN MATERIA DI:

- SALUTE E SICUREZZA SUL LAVORO (documento valutazione rischi, rumore, vibrazioni, agenti chimici, etc.)
- ANTINCENDIO (consulenza per predisposizione pratiche VVFF – CPI - piani emergenza)
- AMBIENTE – IGIENE INDUSTRIALE (analisi, campionamento)
- IMPLEMENTAZIONE SISTEMI DI GESTIONE (Qualità ISO 9001 – Ambiente ISO 14001 – Sicurezza OHSAS 18001)
- SICUREZZA PRIVACY

- CORSI DI IN-FORMAZIONE (sicurezza, pronto soccorso, antincendio, igiene alimentare, carrellisti, etc.)

- SORVEGLIANZA SANITARIA (medici competenti – coordinatori - visite/esami medici - na del lavoro)

Divisione Antinfortunistica Antincendio

- FORNITURA DI PRODOTTI ANTINFORTUNISTICI:

- FORNITURA DI SISTEMI E MEZZI ANTINCENDIO
- FORNITURA DI PRODOTTI PER LA PROTEZIONE AMBIENTALE
- FORNITURA DI CARTELLONISTICA

- MANUTENZIONE ESTINTORI, PORTE TAGLIAFUOCO, RETI IDRANTI, MANICHETTE, RILEVATORI, LUCI DI EMERGENZA.

SAFETY CONTACT srl
Via A. Gramsci n. 72 – 21013 Gallarate (VA)
Tel. 0331.782524 (n. 2 linee) Fax 0331.213524
info@safetygroupitalia.com

ENTE FORMATIVO
ACCREDITATO N. 883
REGIONE LOMBARDIA



CENTRO DI
FORMAZIONE
AiFOS

Sistema di gestione qualità
UNI EN ISO 9001:2008



Sistema di gestione salute e sicurezza
OHSAS 18001:2007

Safety GROUP®

Informativa rischi

e

norme comportamentali

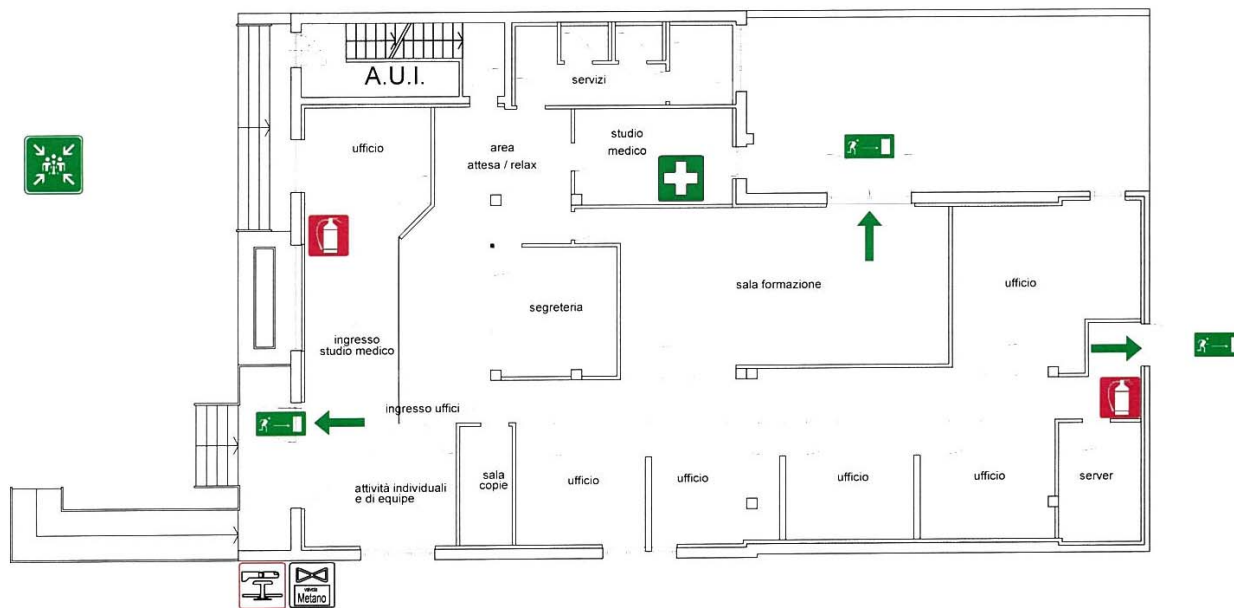
visitatori sede

- D. Lgs. 81/08 -



Al fine di garantire la Vs visita presso la ns struttura, Vi preghiamo di rispettare quanto riportato sul presente documento e le indicazioni fornite dal Vs accompagnatore.

PLANIMETRIA DI EMERGENZA



Norme generali

- L'accesso alla struttura è consentito solo ed esclusivamente con un accompagnatore.
- Accesso con mezzo di trasporto solo previa autorizzazione: procedere a passo d'uomo; rispettare la segnaletica; dare sempre la precedenza ai pedoni, ai mezzi interni;
- Divieto di fumo in tutte le aree interne aziendali. Divieto di riprese fotografiche e/o video.
- È vietato intervenire su impianti, macchine e/o attrezzature aziendali senza la necessaria autorizzazione.
- Attenersi alle prescrizioni e richieste del personale aziendale seguendo scrupolosamente le istruzioni dell'accompagnatore.
- Rispettare e seguire le indicazioni della segnaletica interna.
- In caso di incendio o sfollamento attenersi alle indicazioni di cui alla presente istruzione e dell'accompagnatore.

COMPITI formatore

- In caso di emergenza il formatore ha il compito di avvisare il personale Safety presente e di collaborare con lo stesso per la gestione dell'emergenza, indicando ove necessario le vie di fuga, il punto di raccolta e collaborando con il responsabile della gestione delle emergenze nella fase di conteggio/verifica dei presenti.

GESTIONE EMERGENZE ISTRUZIONI E COMPITI DEL VISITATORE

In caso di emergenza attenersi alle indicazioni fornite dal personale Safety. In caso di necessità sarà dato il segnale (a voce) di evacuare la sede e di recarsi al punto di raccolta (ingresso)

NELL'EVACUARE I LOCALI:

- UTILIZZARE I PERCORSI DI FUGA E LE USCITE DI SICUREZZA
- NON ATTARDARSI PER RECUPERARE GLI OGGETTI PERSONALI;



IN CASO DI EVACUAZIONE DI LOCALI INVASI DAL FUMO, DEVO PROCEDERE CARPONI, SE POSSIBILE CON UN FAZZOLETTO BAGNATO SULLA BOCCA, EVITANDO DI RESPIRARE IL FUMO CON RESPIRI MOLTO CORTI E DISTANZIATI.

ISTRUZIONI OPERATIVE EMERGENZE MEDICHE

CHIUNQUE NELL'IMMOBILE RILEVI UNA PERSONA INFORTUNATA O COLTA DA MALORE DEVE PROVVEDERE IMMEDIATAMENTE AD INFORMARE IL RESPONSABILE AZIENDALE, DIRETTAMENTE O TRAMITE UN LAVORATORE.

ISTRUZIONI OPERATIVE EMERGENZA BLACK-OUT

L'IMMOBILE È DOTATO, LADDOVE NECESSARIO, DI LUCI DI EMERGENZA CHE ILLUMINANO I PERCORSI DI FUGA. CHIUNQUE RILEVI ANOMALIE (PRINCIPI D'INCENDIO, FUMI, RUMORI, ECC.) SU QUADRI ELETTRICI DEVE AVVERTIRE IMMEDIATAMENTE IL RESPONSABILE AZIENDALE.

ISTRUZIONI OPERATIVE EMERGENZA FUGA DI GAS

CHIUNQUE NELL'IMMOBILE PERCEPISCA ODORE DI GAS DEVE INFORMARE IMMEDIATAMENTE IL RESPONSABILE

