


REGOLAMENTO DI ACCESSO E PERMANENZA PER I VISITATORI

Benvenuti presso la nostra sede. Al fine di garantire la sicurezza di tutti e il regolare svolgimento delle attività, preghiamo i gentili visitatori di osservare le seguenti norme di comportamento.

1. Accettazione e Registrazione

- **Identificazione:** All'arrivo, presentarsi presso la reception/segreteria per l'identificazione. Sarete indirizzati al servizio richiesto.
- **Accompagnamento:** i visitatori devono essere accompagnati dal personale interno o autorizzati a raggiungere l'area specifica (sala corsi o sala d'attesa medica).

2. Norme Comportamentali Generali

- **Divieto di Fumo:** È severamente vietato fumare (comprese sigarette elettroniche) in tutti i locali interni e nelle aree esterne adiacenti agli ingressi.
- **Utilizzo degli Spazi:** Si prega di sostare esclusivamente nelle aree dedicate (sala d'attesa, aula assegnata, ufficio di riferimento).
- **Vie di Fuga:** È vietato ostruire con borse, zaini o altro materiale le vie di esodo, le uscite di sicurezza e gli estintori.
- **Rispetto del Silenzio:** Trattandosi di un ambiente che ospita uffici, corsi e visite mediche, è richiesto di mantenere un tono di voce moderato e di silenziare i dispositivi mobili. 

3. Privacy e Riservatezza

- **Studio Medico:** È vietato sostare nei corridoi antistanti gli ambulatori medici al fine di tutelare la privacy dei pazienti in entrata e uscita.
- **Divieto di Ripresa:** È vietato scattare fotografie o effettuare registrazioni audio/video all'interno della struttura senza esplicita autorizzazione della Direzione.
- **Documentazione:** Non è consentito consultare o asportare documenti lasciati su scrivanie o aree comuni senza esplicita autorizzazione della Direzione.

SafetyGROUP^{oltre 25 anni}

SAFETY CONTACT srl
Via A. Gramsci 72 – 21013 Gallarate (VA)
Tel. **0331.782524**
info@safetygroupitalia.com

ENTE FORMATIVO
ACCREDITATO N. 883
REGIONE LOMBARDIA



Azienda certificata sistema qualità UNI EN ISO 9001
con sistema Salute e Sicurezza UNI EN ISO 45001

Ente Formativo Accreditato Regione Lombardia n. 883
Centro di Formazione Aifos



SEGUICI



SafetyGROUP^{oltre 25 anni}

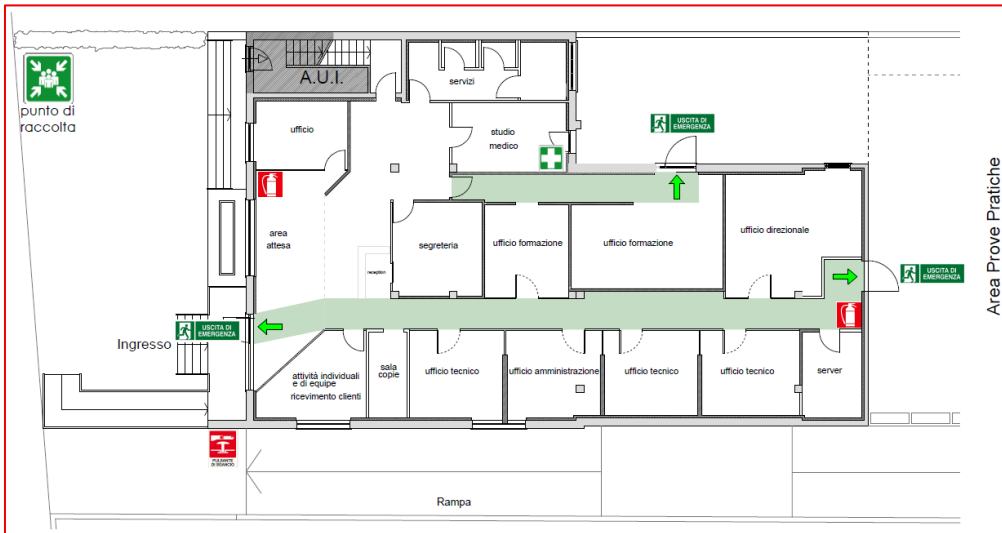
Informativa rischi
e
norme comportamentali
visitatori sede



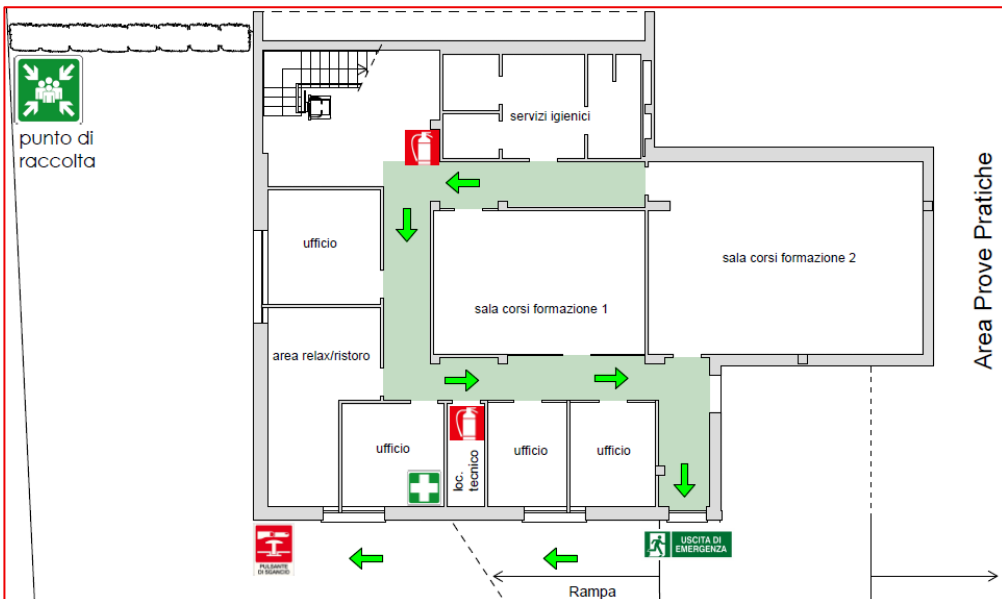
SISTEMA QUALITA' & SALUTE E SICUREZZA SAFETY CONTACT SRL

Al fine di garantire la Vs visita presso la ns struttura, Vi preghiamo di rispettare quanto riportato sul presente documento e le indicazioni fornite dal/i Vs accompagnatore/i o dal personale Safety presente.

PIANO TERRA – UFFICI E STUDIO MEDICO



PIANO INTERRATO – SALE CORSI e UFFICI



Procedure di Emergenza ed Evacuazione VISITATORE

In caso di emergenza, tutti i visitatori o lavoratori di ditte di manutenzione esterna sono tenuti a seguire scrupolosamente le seguenti disposizioni:

1. Segnalazione di un'Emergenza

- Se rilevate un pericolo (fumo, odore di bruciato, allagamento), informate immediatamente il primo membro del personale che incontrate o recatevi alla reception.
- **Non tentate di affrontare l'emergenza da soli**, a meno che non sia strettamente necessario per la vostra incolumità immediata.

2. Comportamento in caso di Allarme

Alla percezione di specifico segnale acustico o all'ordine di evacuazione:

- Interrompere immediatamente ogni attività
- Abbandonare il locale / l'area seguendo le vie di esodo e/o le indicazioni del personale Safety, identificabile da gilet alta-visibilità o badge
- Facilitare le persone con difficoltà
- Non fermarsi per nessun motivo lungo i percorsi e le vie di esodo
- Dirigersi senza correre verso il punto di raccolta, non sostare sull'uscita
- Prestate assistenza, se possibile, a persone in evidente difficoltà o con disabilità, segnalando la loro presenza alle squadre di soccorso.
- Non tornare indietro per recuperare oggetti.



3. Punto di Raccolta

- Una volta usciti dall'edificio, dirigersi verso il Punto di Raccolta esterno indicato nella planimetria (area ingresso uffici fronteggiante la pubblica via).
- Non allontanarsi dal Punto di Raccolta finché non è stato effettuato l'appello.
- Non rientrare nella struttura per nessun motivo finché il Responsabile delle Emergenze non dichiarerà il "Cessato Allarme"



COMPITI SPECIFICI FORMATORE IN AULA:

Alla percezione di specifico segnale acustico o all'ordine di evacuazione, abbandonare la sala formazione / area campo prove con le persone. Il formatore ha il compito di accompagnare le persone verso il punto di raccolta, collaborando con il personale safety nella gestione dell'esodo e nel conteggio dei presenti al punto di raccolta.